

Tuto Graphweather pour EasyWeather

Cre@'Weather: votre station météo en ligne – Site + Applications : www.stations-meteo.eu

Laissez ouvert « Easy Weather » Pour que graphweather s'actualise !!!

1. Téléchargement du logiciel :

Le logiciel est à télécharger ici :

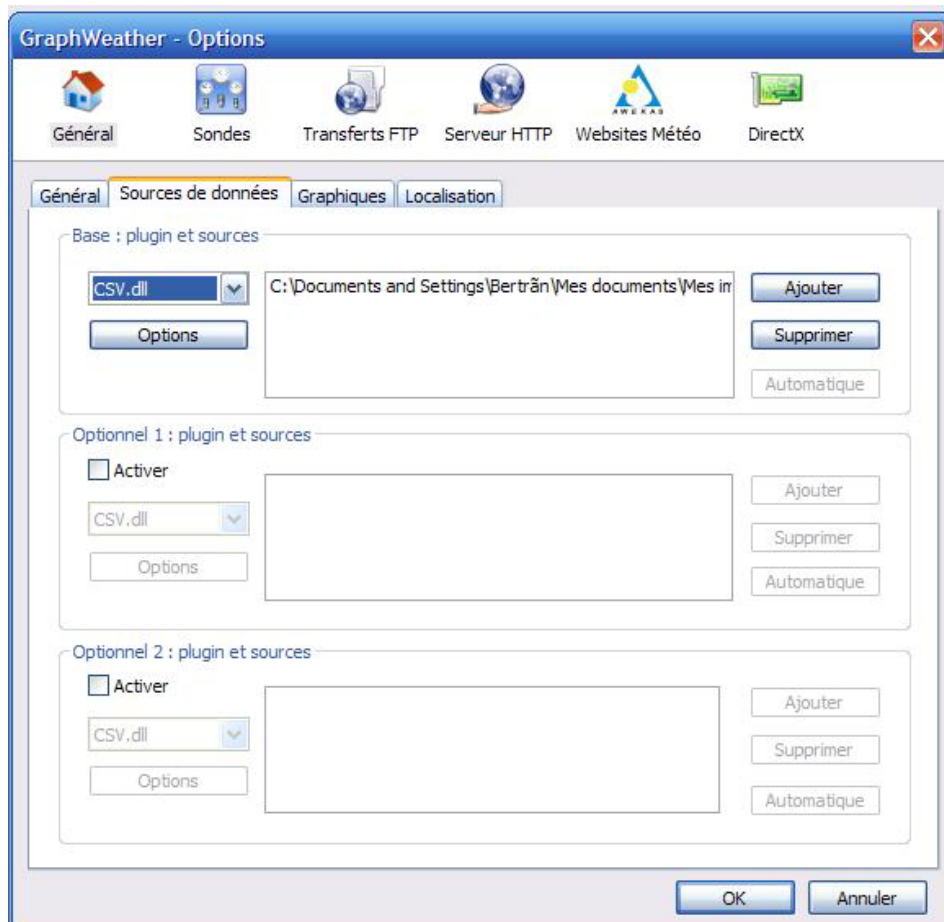
http://www.aguilmard.com/wordpress/?page_id=18

Il faut choisir la version V2.0.321 (Français). Puis l'installer. Le mieux est d'installer Graphweather à la racine : C:\Graphweather au lieu de C:\Program Files\Graphweather

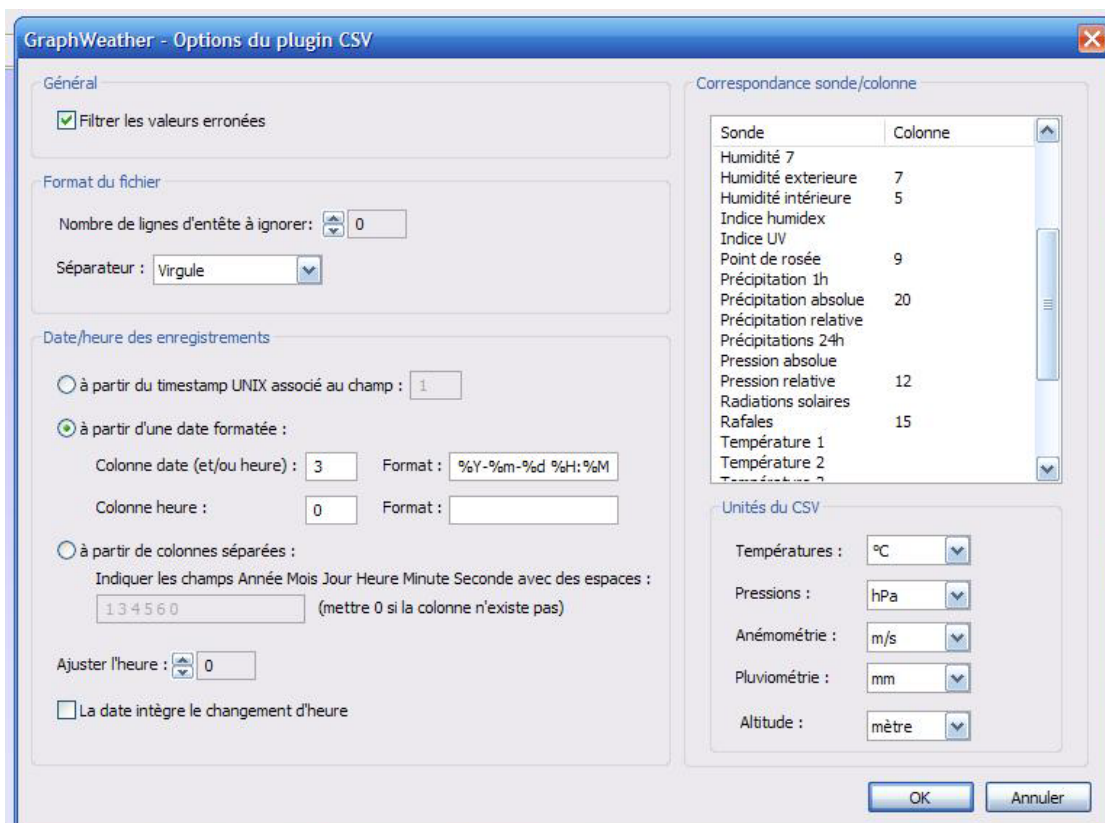
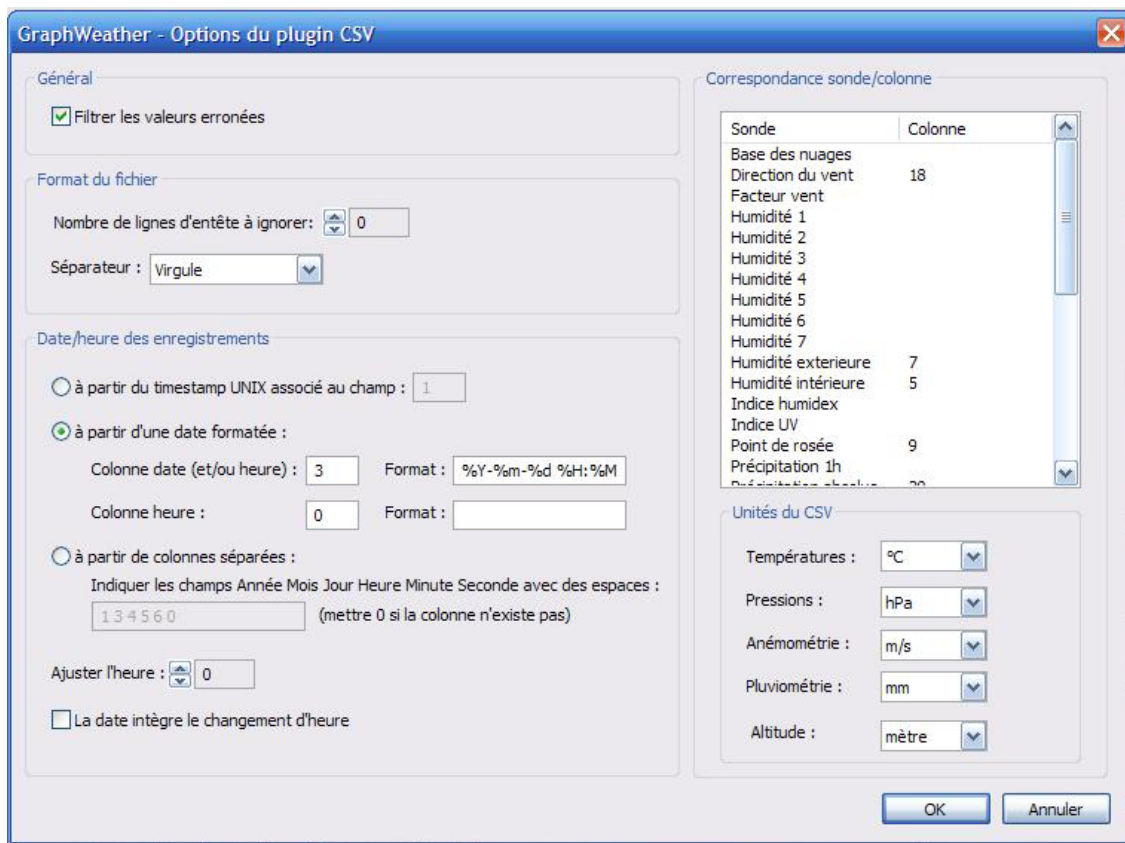
2. Configuration du logiciel :

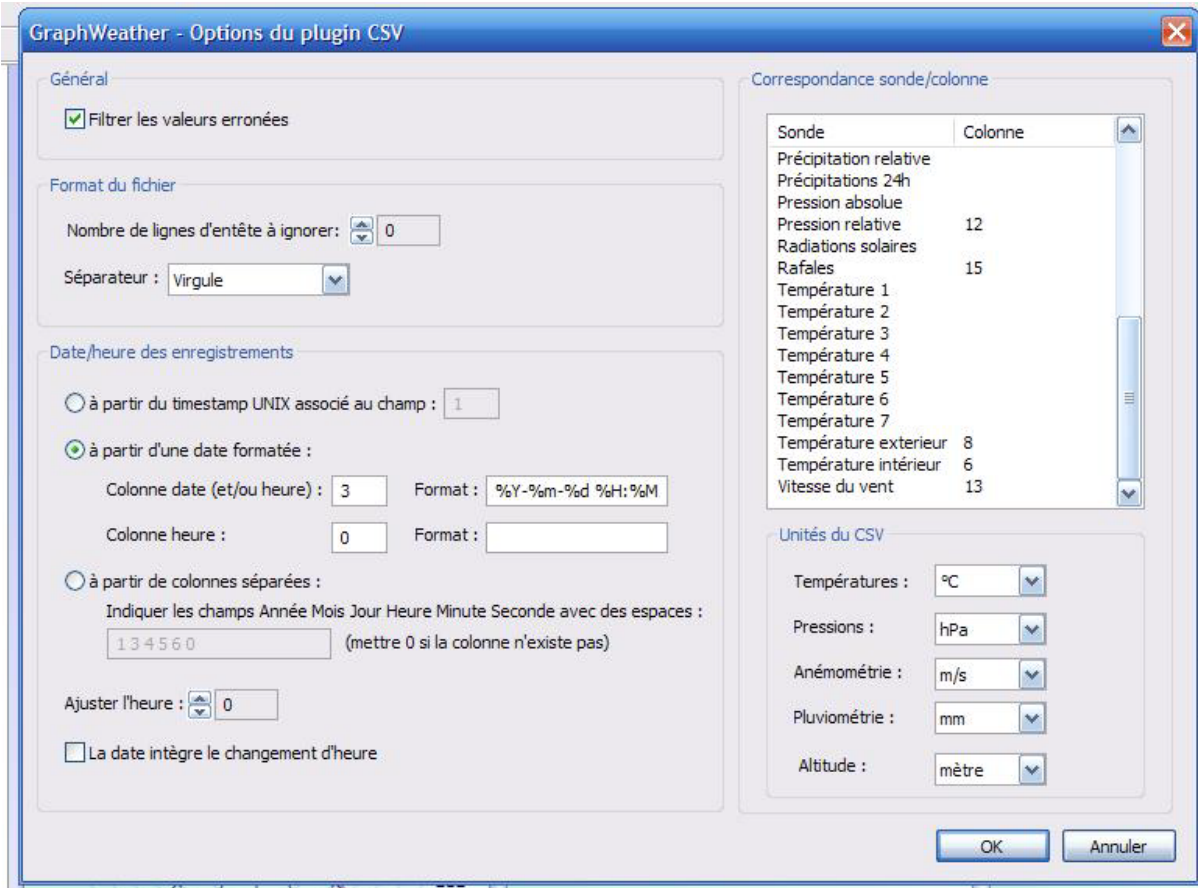
Dans le Menu *Outils* -> *Préférences*

- Choisissez l'onglet *Sources de données*, puis sélectionnez *CSV.dll* dans la première liste déroulante du cadre *Base : Plugin et sources*.



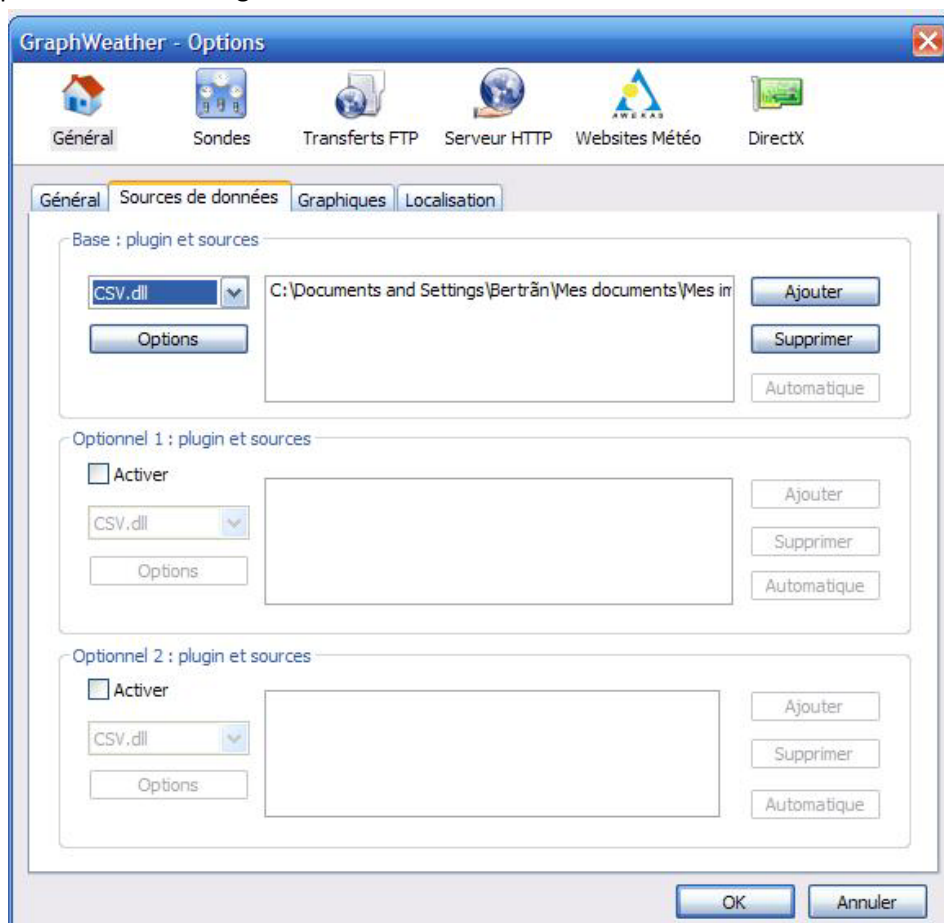
Puis Cliquez sur option, là, une nouvelle fenêtre s'affiche comme ci-dessous, il faut remplir cette fenêtre comme indiqué sur les images. (3 images car c'est pour la colonne de droite « Correspondance sonde/colonne » il faut bien indiquer les bons numéros) Quand c'est fini cliquez sur « ok ». Format pour l'heure : **%Y-%m-%d %H:%M:%S**



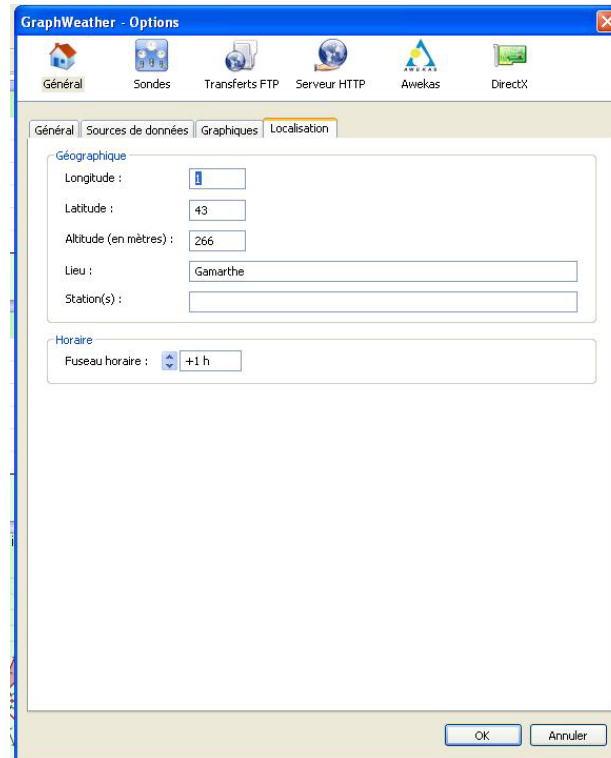


- Enfin, cliquez sur le bouton *Ajouter* et recherchez le fichier *EasyWeather.dat* dans le répertoire de *EasyWeather*.

Cliquez sur *OK* pour valider la configuration.



- Après en avoir fini avec l'onglet « Sources de données », allez dans celui de « Localisation » et réglez la longitude, latitude et altitude de l'endroit où vous vous trouvez (pour connaître les chiffres : http://fr.wikipedia.org/wiki/Wikip%C3%A9dia:Accueil_principal) puis inscrire le nom de votre ville ou village et le fuseau horaire (+1h).



- Il ne vous reste plus qu'à cliquer sur « **fichier** » et « **nouvel onglet** » pour ouvrir un graphique et lire les données météo.....

Liens

Boutique Cre@'Weather, mini-serveur & Webcam : www.creawether.fr

Forum Graphweather : www.aguilmard.com/phpBB3/