

Tuto Graphweather pour Lacrosse

Cre@'Weather: votre station météo en ligne – Site + Applications : www.stations-meteo.eu

Laisser ouvert « Heavy weather » pour que graphweather s'actualise !!!

1. Téléchargement du logiciel :

Le logiciel est à télécharger ici :

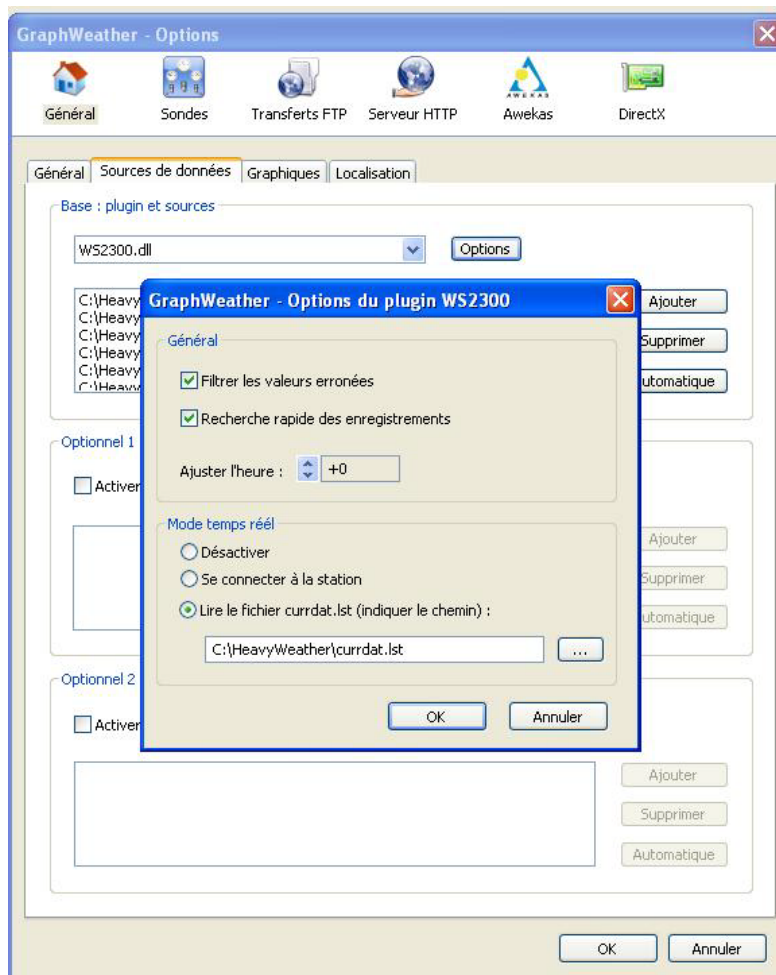
http://www.aguilmard.com/wordpress/?page_id=18

Il faut choisir la version V2.0.321 (Français). Puis l'installer. Le mieux est d'installer Graphweather à la racine : C:\Graphweather au lieu de C:\Program Files\Graphweather

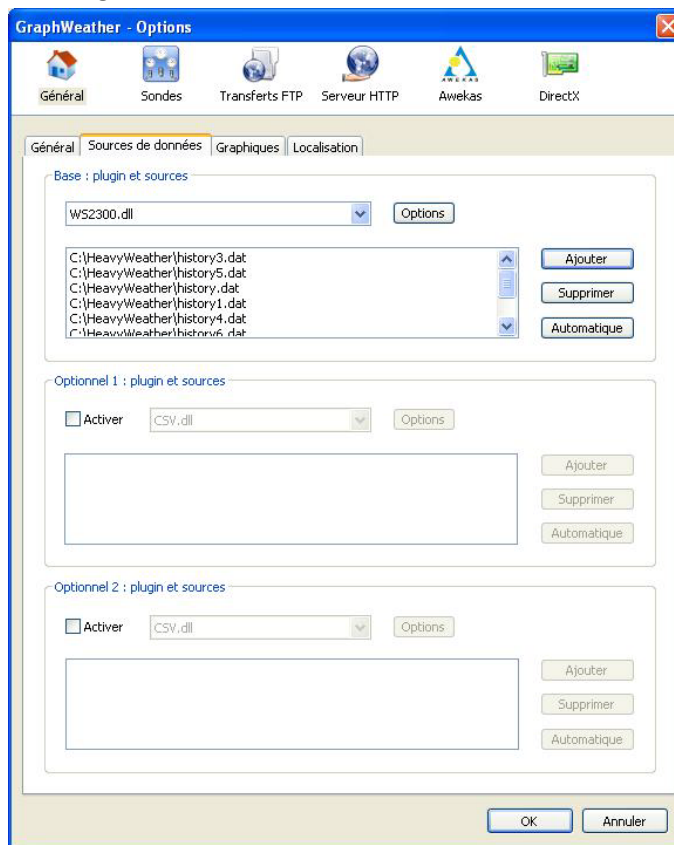
2. Configuration du logiciel :

Dans le Menu *Outils* -> *Préférences*

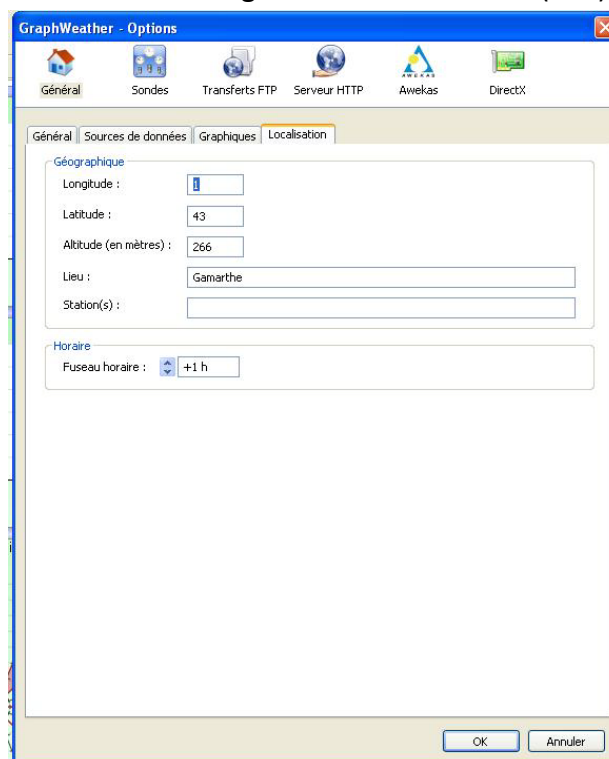
- Choisissez l'onglet *Sources de données*, puis sélectionnez *ws2300.dll* ou *ws3600.dll* (selon votre station : pour la station *ws2800* choisir *ws3600.dll*) dans la première liste déroulante du cadre *Base : Plugin et sources*. Puis Cliquez sur option et cherchez le fichier *currdat.lst* qui est dans le dossier *HeavyWeather/*. Puis *Ok*.



- Enfin, cliquez sur le bouton *Ajouter* et recherchez le fichier *history.dat* dans le répertoire de HeavyWeather. Si vous avez plusieurs fichiers *history.dat* (ex : *history1.dat*, *history2.dat*...) les rajouter également ou cliquer sur « automatique » et chercher le dossier « heavy weather » (le dossier où se trouve tous les fichiers *history.dat*) Vous devriez obtenir le résultat ci-dessous. Cliquez sur *OK* pour valider la configuration.



- Après en avoir fini avec l'onglet « Sources de données », allez dans celui de « Localisation » et réglez la longitude, latitude et altitude de l'endroit où vous vous trouvez (pour connaître les chiffres : http://fr.wikipedia.org/wiki/Wikip%C3%A9dia:Accueil_principal) puis inscrire le nom de votre ville ou village et le fuseau horaire (+1h).



- Il ne vous reste plus qu'à cliquer sur « **fichier** » et « **nouvel onglet** » pour ouvrir un graphique et lire les données météo.....

Liens

Boutique Cre@'Weather, mini-serveur & Webcam : www.creaweather.fr

- **Forum Graphweather** : www.aguilmard.com/phpBB3/